

Série KDT

KDT 1 T
KDT 3 T
KDT 6 T
KDT 12 T
KDT 20 T

Marmites à injection directe de vapeur

Modèles de table

Pression 3,5 bars



KDT 6 T

SD 1200

- Marmite double enveloppe
- A fixer sur meuble support SD ou meuble neutre

Modèles livrés avec

Couvercle

Marmites fixes - Caractéristiques

Modèle	KDT 1 T	KDT 3 T	KDT 6 T	KDT 12 T	KDT 20 T
Capacité litres	2	10	23	45	80
Dimensions L x P x H mm	311 x 238 x 318	384 x 317 x 584	384 x 368 x 622	584 x 514 x 737	692 x 604 x 838
Poids kg	9	17	18	25	41

Support pour marmites à injection directe de vapeur, modèles de table*

Modèle	SD 650	SD 1200	SD 1600
Dimensions L x P x H mm	650 x 937 x 457	1200 x 937 x 457	1600 x 937 x 457
Poids kg	48	59	64

* Avec bac et rebord, anti-éclaboussures

Option

Descriptif

Cuve intérieure inox AISI 316 pour modèles de 23 à 150 litres

Cuve intérieure inox AISI 316 pour modèles de 125 à 375 litres

Nota

Afin de déterminer la largeur du support, additionner les largeurs des marmites à installer et prévoir 10 cm de dégagement à chaque extrémité et 10 cm entre les marmites.

Série KDL

KDL 25 T

KDL 40 T

KDL 60 T

KDL 80 T

KDL 100 T

Marmites à injection directe de vapeur

Modèles sur pieds

Pression 3,5 bars



KDL 40 T

Modèles livrés avec

Couvercle articulé

Robinet mélangeur EC/EF

Purgeur condensats

Jupe de protection thermique HS

Vidange $\varnothing 2''$ (50 mm) tangentielle TD2

Marmites basculantes* - Caractéristiques

Modèle	KDL 25 T	KDL 40 T	KDL 60 T	KDL 80 T	KDL 100 T
Capacité litres	100	150	225	300	375
Pression standard bars	3.5	3.5	3.5	3.5	3.5
Option pression haute (bars)	7	7	7	7	5.5
Dimensions L x P x H mm	957 x 753 x 1056	1058 x 823 x 1062	1147 x 921 x 1164	1236 x 991 x 1208	1299 x 1105 x 1265
Poids kg	100	125	157	188	216

* Basculement électrique : nous consulter.

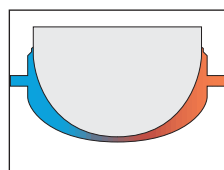
Options

Descriptif

Injection d'eau froide dans la double enveloppe AWC

Cuve intérieure inox AISI 316 pour modèles de 23 à 150 litres

Cuve intérieure inox AISI 316 pour modèles de 125 à 375 litres



Coupe de principe double enveloppe marmite vapeur